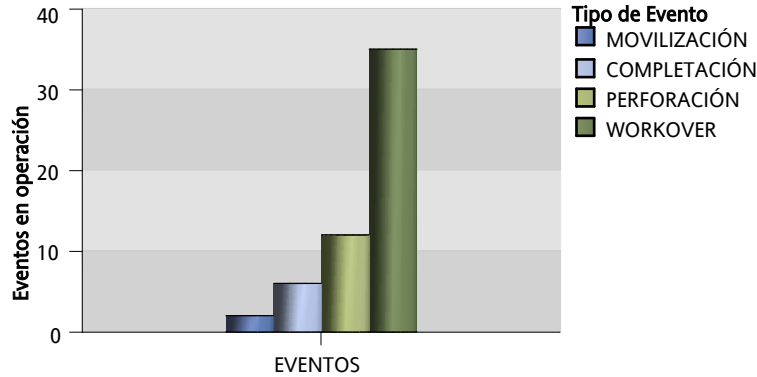


SUMARIO DE OPERACIONES

OPERACIONES CON TORRES: Apr/18/2026 06:00 am - Apr/19/2026 06:00 am



EN PERFORACIÓN

TALADRO	POZO	NOMBRE POZO	MD	TVD	DETALLE
TRIBOILGAS-202	VNTC-021	VINITA-C021	7,599	5,978.46	
SINOPEC 248	PCNA-038I	PUCUNA-A038I	10,370	9,896.15	REALIZA RIG SERVICE + CAMBIA SAVER SUB + POSICIONA SECCION DE PLANCHADA + ARMA HERRAMIENTAS DE CORRIDA DE TUBULARES DE 7" DE MISSION PET. + ARMA Y BAJA SHOE TRACK DE 7" -- PRUEBA EQUIPO DE FLOTACION DE 7", OK + BAJA LINER DE 7", 26#, P-110, BC HASTA 3,655' MD (95 JTS.) + LEVANTA Y ARMA ENSAMBLE CON LINER HANGER VERSAFLEX DE 7" X 9 5/8" -- TOMA PARAMETROS + CONT. BAJANDO LINER DE 7", 26#, P-110, BC CON LINER HANGER VERSAFLEX HASTA FONDO HASTA 10,270' MD
SLR-401	ACAM-141H	AUCA-M141H	12,367	10,033.35	ARMÓ BHA # 6 DIRECCIONAL CON BROCA DE 6 1/8", BAJÓ BHA # 6 DIRECCIONAL JUNTA X JUNTA DE 3 1/2" HWDP + 3 1/2" DP CDS-38, BAJÓ HASTA TOPE DE TAPONES, REBAJANDO LANDING COLLAR DE LA SECCIÓN DE 6 1/8" (OPERACIÓN EN PROCESO).
SINOPEC 191	SCHR-408	SACHA-R408	1,980	1,980	ARMA BHA #3 DIRECCIONAL (MOTOR + 16" BROCA PDC) Y BAJA HASTA 536 FT + REALIZA DRILL OUT + PERFORA SECCIÓN DE 16" CON BHA #3 DIRECCIONAL HASTA 1980 FT.
SINOPEC 219	SCHAS-517	SACHA-AS517	12,040	9,449.67	REALIZA DRILL OUT DE CEMENTO, TAPONES Y SHOE TRACK HASTA 12022 FT T (TOPE ZAPATO 9-5/8" @ 12029 FT). CIRCULA. REALIZA CIT. SACA BHA #5 CONVENCIONAL (BROCA PDC 8.5") EN 5-1/2" DP A SUPERFICIE Y DESARMA. RDS + ARMA BHA #6 DIRECCIONAL (BROCA PDC 8.5" + MOTOR A675M) Y BAJA EN 5-1/2" DP HASTA 11600 FT.
SINOPEC 183	GCLH-021	GACELA-H021	11,386	9,724.19	SACA RELOGUEANDO SECCIÓN 8-1/2" CON BHA #05 DIRECCIONAL (BROCA PDC 8-1/2" + I-CRUISE + MRIL-T2 + GEOTAP + TRIPLE COMBO) HASTA 9929 FT, TOMA 3 PTOS. DE PRESIÓN EN BASAL TENA, BAJA BHA #05 DIRECCIONAL (BROCA PDC 8-1/2" + I-CRUISE + MRIL + GEOTAP + TRIPLE COMBO) HASTA 11386 FT (TD), CIRCULA UN FONDO ARRIBA, TOMA 17 PTOS. DE PRESIÓN EN RESERVORIOS, BAJA BHA #05 DIRECCIONAL (BROCA PDC 8-1/2" + I-CRUISE + MRIL + GEOTAP + TRIPLE COMBO) HASTA 11043 FT.
CCDC-028	APKA-020	APAIKA-A020	8,060	5,949.62	INSTALA PACK OFF Y PRUEBA SELLOS + INSTALA WEAR BUSHING + ESPERA FRAGÜE DE CEMENTO + ARMA BHA #04

SUMARIO DE OPERACIONES

OPERACIONES CON TORRES: Apr/18/2026 06:00 am - Apr/19/2026 06:00 am

TALADRO	POZO	NOMBRE POZO	MD	TVD	DETALLE
					DIRECCIONAL (PDC 8-1/2" + I-CRUISE + PWD + XBAT).
SLR-402	SHSB-236	SHUSHUFINDI-B236	11,490	9,440.85	QUEBRO 18 PARADAS DE DP 5 1/2" HLST-54.
CCDC-069	TTTA-026	TETETE-A026	12,463	8,270	SACA BHA #8 DIRECCIONAL (8.5" PDC + MOTOR) DESDE 11300' HASTA 744' + QUIEBRA BHA #8 DIRECCIONAL + REALIZA RIG SERVICE + BAJA 20 PARADAS DE 5.5" DP HASTA 1895' + CIRCULA PARA LIMPIEZA DE COATING + SACA 5.5" DP A SUPERFICIE EN PARADAS + REALIZA REUNIÓN DE SEGURIDAD + ARMA BHA #9 DIRECCIONAL (8.5" PDC + RSS) + BAJANDO BHA #9 DIRECCIONAL (8.5" PDC + RSS) EN 5.5" DP @ 1500'
SINOPEC 220	LGAE-058	LAGO AGRIO-E058	6,989	6,688.01	PERFORÓ CON BHA #2 DIRECCIONAL CON BROCA PDC 12 1/4", MOTOR 8" Y MWD DESDE 6960 PIES HASTA 6989 PIES. BOMBEO TANDEM DE PÍLDORAS Y CIRCULA HASTA RETORNOS LIMPIOS SACÓ BHA #2 DIRECCIONAL EN HOYO ABIERTO DESDE 6989 PIES HASTA 5623 PIES. REALIZÓ ESTACIÓN DE CIRCULACIÓN, BOMBEA PILDORAS Y CIRCULA (SOBRE ORTEGUAZA) SACÓ BHA #2 DIRECCIONAL EN HOYO ABIERTO HASTA SUPERFICIE, DESARMA Y EVALUA. ARMÓ SHOE TRACK Y BAJA CASING 9 5/8", 47 #, N80Q, R3, CLASE A HASTA 3280 PIES
SINOPEC 185	ACAR-279H	AUCA-R279H	12,681	12,681	PERFORÓ EN MODO "TIME DRILLING" CON MOTOR DE FONDO Y BROCA PDC 6 1/8" HASTA 12,681'. CIRCULÓ HASTA RETORNOS LIMPIOS. LANZÓ HERRAMIENTA DE REGISTRO "GYRO" HASTA ALOJAR EN TOTCO RING. ORIENTÓ HERRAMIENTA DIRECCIONAL -60 GTF, PASANDO LIBRE POR VENTANA. SACÓ Y QUEBRÓ BHA #11. CORTÓ Y DESLIZÓ 80' DE CABLE DE PERFORACIÓN. RETIRÓ WEAR BUSHING E INSTALÓ TAPON DE PRUEBA.
SINOPEC 127	LOBC-009	LOBO-C009	6,727	5,947.41	CEMENTA CASING 13-3/8" SEGÚN PROGRAMA. RECUPERA CONDUCTOR 20". CORTA CSG 13-3/8". REALIZA TOP JOB. SUELDA MEDIAS LUNAS. CORTA Y BISELA CSG 13-3/8". INSTALA SECCIÓN A/B DE CABEZAL Y PRUEBA SELLOS. ARMA CONJUNTO BOP Y PRUEBA. RDS + ARMA Y BAJA BHA #04 DIRECCIONAL (BROCA PDC 12 1/4" Y PD900 ORBIT) EN HUECO ENTUBADO EN PARADAS DE 5-1/2" DP A 3206 FT

EN COMPLETACIÓN

TALADRO	POZO	NOMBRE POZO	No	DETALLE
BRASERV-101	ACAP-254I	AUCA-P254I	COM	BAJÓ BHA #06 DE FRACTURA EN TUBING 3-1/2" TSH BLUE EN PARADAS HASTA 10,064 FT. REALIZÓ RECORRIDO Y CORTE DE CABLE DE PERFORACIÓN (58 FT). BAJÓ BHA #06 DE FRACTURA EN TUBING 3-1/2" TSH BLUE EN PARADAS HASTA 13,162 FT. TOTAL: 418 JUNTAS. REALIZÓ ASENTAMIENTO DE PACKER Y PROBÓ CON 500 Y 1000 PSI X 15 MIN. ARMÓ Y PROBÓ LÍNEAS DE ALTA PRESIÓN Y EQUIPOS DE FRACTURA.

SUMARIO DE OPERACIONES

OPERACIONES CON TORRES: Apr/18/2026 06:00 am - Apr/19/2026 06:00 am

TALADRO	POZO	NOMBRE POZO	No	DETALLE
GEOPETSA-03	LGAC-057	LAGO AGRIO C057	COM	POOH BHA # 2 DE FRACTURA EN 3-1/2" DP QUEBRANDO TUBERIA Y DESARMÓ BHA # 2, BAJÓ LLAVE HIDRAULICA DEL RIG, ACONDICIONÓ MESA CON LLAVE DE TUBERIA COMPUTARIZADA, ARMA EQUIPO BES SF1750.
GEOPETSA-05	PCNB-044	PUCUNA-B044	COM	REALIZA PAD MOVE DEL POZO PCNB-045 HACIA EL POZO PCNB-044 DISTANCIA ENTRE POZO 4.5 METROS, CON EQUIPOS DE LA CIA GRUAS ATLAS, 1 GRUA 100 TON, 1 PLATAFORMA CAMA BAJA, 1 MONTACARGAS, REALIZA IZAJE DE LA TORRE PRIMERA Y SEGUNDA SECCION + REUBICO BODEGA DE HERRAMIENTAS Y ACCUMULADOR (UNIDAD KOMMEY) + TANQUES DE AGUA FRESCA Y CATCH TANK + TANQUES DE LODO Y BOMBA DE LODO + GENERADORES DEL RIG Y BODEGA DE ACEITES + REALIZA IZAJE DE LA MESA DEL RIG, COLOCA PASAMANOS, V-DOOR, PLANCHADA + REALIZA PRUEBAS DINAMICAS AL RIG. EQUIPO MOVIDO 100%, EQUIPO ARMADO 100%. SE DA POR FINALIZADO EL EVENTO DE PAD MOVE A LAS 01:00 AM DEL 19-04-2026. COLOCA MANOMETRO EN EL CABEZAL, MONITOREA Y LIBERA PRESIONES DEL POZO OK + PERSONAL DE MISION PETROLEM COLOCA BPV EN EL CABEZAL + RETIRA SECCIÓN "C" + ARMA BOP 11" X 5M PRUEBA FUNCIONAMIENTO DE APERTURA Y CIERRE + PRUEBA BOP CONTRA CABEZAL CON 4000 PSI. OPERACION EN PROCESO.
SINOPEC 129	SCHD-622	SACHA-D622	COM	ESPERA POR TIEMPO DE REMOJO, TOTAL 10 HORAS (NFLOW). DESASIENTA PACKER. SACA Y QUIEBRA CONJUNTO TCP EN PARADAS DE 3 1/2" TBG EUE CON 4 1/2" CAÑONES PJ NOVA 4505 DIAPARADOS HASTA SUPERFICIE. ARMANDO EQUIPO ESP CIA.BAKER E3000
SINOPEC 156	DROG-009	DURENO-G009	COM	SACA CONJUNTO TCP EN TUBERÍA 3-1/2" DESDE 6173 FT HASTA SUPERFICIE + DESARMA CONJUNTO TCP + CÍA PETROTECH S/L UBICA EQUIPO + RIG UP DE HERRAMIENTAS + BAJA HERRAMIENTA CON MEMORIAS, REGISTRA PRESIÓN SOBRE TOL POR 1 HORA + SACA MEMORIAS + DESARMA HERRAMIENTA Y EQUIPOS. ARMA Y BAJA BHA DE FRACTURA HASTA 10300 FT.
	SHSB-236	SHUSHUFINDI-B236	COM	INICIÓ OPERACIONES DE CPI EN EL POZO SHSB-236 S1 A LAS 9:00AM DEL 18 DE ABRIL DE 2026. PERSONAL DE CÍA. MINGA, ARMA PESCANTE Y RECUPERA WEAR BUSHING DESDE SECCIÓN B. ARMA E INSTALA 11" TEST PLUG EN SECCIÓN B, ABREN VÁLVULAS DE LA SECCIÓN B. PROBÓ HERMETICIDAD DE BOP EN ALTA Y EN BAJA, PROBÓ FUNCIONALIDAD DEL ACUMULADOR. RECUPERÓ 11" TEST PLUG, ARMÓ Y ASENTÓ WEAR BUSHING EN LA SECCIÓN B. ARMÓ BHA #1 DE MOLIENDA, CALIBRACIÓN Y LIMPIEZA CON 6 1/8" BROCA (NUEVA) EN TÁNDEM PARA 7" Y 9 5/8.

EN MOVILIZACIÓN

TALADRO	POZO	NOMBRE POZO	No	DETALLE
CCDC-077	DRTA-046	DRAGO ESTE-A046	MOV	REALIZA REUNIÓN DE SEGURIDAD. CONTINUA ARMADO DEL RIG CCDC-077 EN POZO DRTA-046. ARMA PARADAS DE DRILL PIPE 5 1/2" BHDx54-X (30/110). RIG MOVE: 100%, RIG UP: 97%
TUSCANY-119	SCY-056	SECOYA-056	MOV	REALIZAN REUNIÓN DE SEGURIDAD CON TODO EL PERSONAL INVOLUCRADO PARA IDENTIFICAR PUNTOS DE RIESGO DURANTE DTM. CONTINÚA MOVILIZACIÓN Y ARMADO DE RIG TUSCANY EN POZO SECOYA-56. TRANSPORTADO: 96%. ARMADO: 70%.

SUMARIO DE OPERACIONES

OPERACIONES CON TORRES: Apr/18/2026 06:00 am - Apr/19/2026 06:00 am

EN WORKOVER

TALADRO	POZO	NOMBRE POZO	No	DETALLE
CCDC-052	LGAJ-039	LAGO AGRIO-J039	15	WIRELINE BAJO Y REALIZO DISPARO DEL CORTADOR @ 9338 FT, CON EXITO. RETIRO TUBO DE MANIOBRA Y DESCONECTO TUBING HANGER. SACO TUBERIA 3-1/2" EUE, 9.3 LBS/FT, L-80, CLASE "B", RE-RUN PUNTA LIBRE, QUEBRANDO TUBO A TUBO HACIA LOS CABALLETES. SLICK LINE BAJO BLOQUE IMPRESOR HASTA 9338 FT. NOTA: BLOQUE SALIO CON MARCA DE TUBO 3.5"
DRILLCOTEC-020	EDYJ-080	EDEN YUTURI-J080	05	SACA BHA # 09 CON SETTING TOOL A SUPERFICIE Y DESARMA. CORTA CABLE DE PERFORACIÓN. ARMA Y BAJA BHA # 10 CON 7" RETENEDOR DE CEMENTO Y SETTING TOOL HASTA 7147 FT (PUNTA DEL RC). ASIENTA RETENEDOR A 7146 FT (CENTRO DE GOMAS), OK. REALIZA PRUEBA DE ADMISIÓN E INYECCIÓN DE ÁCIDO. PREPARA LECHADA DE CEMENTO.
DYGOIL-30	PLOA-004	PALMAR OESTE-A004	02	BAJA BHA#2 DE LIMPIEZA EN TÁNDEM HASTA 10303 FT. REALIZA LIMPIEZA DE ARENA DE FRACTURA HASTA 10362 FT. CAMBIA DE FLUIDO AL POZO.
HILONG 18	OSOB-054H	OSO-B054H	06	DESARMA Y MOVILIZA EQUIPOS DEL RIG HL-18 Y CAMPAMENTO DESDE BASE HILONG HACIA OSOB-054H CON 1 GRUA, 1 MONTACARGAS Y 5 PLATAFORMAS DE CIA. GRUAS ATLAS. EQUIPO:MOVIDO 100%, ARMADO 60% CAMPAMENTO: MOVIDO 100%, ARMADO 100%
INDEPENDENCE 126	OSOG-083	OSO-G083	03	CONTINUÓ BAJANDO EQUIPO BES WD 1000 MF MÁS REALIZO CAMBIO DE CARRETO MÁS EMPALME Y MEGADA DEL CABLE DE POTENCIA MÁS CONTINUÓ BAJANDO EQUIPO BES WD 1000 MF CON BHA DE PRODUCCIÓN EN TUBING 3-1/2" EUE
OCIPAG 01	CYBC-106	CUYABENO-C106	01	CONTINUA BAJANDO EQUIPO BES TL-250 DE CIA. CPTDC CON Y-TOOL DE CIA. SLB EN TBG 3 1/2" EUE, COND 1, EN PARADAS HASTA 7897.76'. INTAKE QUEDA @ 7858.51'. INSTALA TBG. HANGER. REALIZA PASE DE CABLE. DESARMA BOP + ARMA CABEZAL.
ORD-902	CPRA-014	CAPIRON-A014	10	Continúa sacado la BES P-23 + quiebra tubería de 3 1/2" Eue a los caballetes tubería. Técnico de Baker Hughes desarma la BES. Arma y cuelga kelly & swivel en la torre. Arma y baja BHA #1 con T. Mill de 8 1/2" OD + levanta DP desde los caballetes de tubería.
ORD-903	GCLA-001H	GACELA-A001H	15	TERMINA DE PREPARAR 500 BLS DE FLUIDO DE CONTROL CONVENCIONAL DE 8.4 LPG (STP). CONTROLA POZO CIRCULANDO TBG-CSG. VERIFICA POZO ESTÁTICO, OK. DESARMA SECCIÓN 'C' DE CABEZAL DE POZO. ARMA BOP 11" 5M. LEVANTA LA SARTA CON 110 KLBS. RETIRA HANGER DE LA SARTA. CUELGA POLEA. SACO EQUIPO BES P23 EN TUBING 3-1/2" EUE A LA TORRE, RECUPERA CABLE ELÉCTRICO EN CARRETOS.
ORD-904	PCNSO-001	PUCUNA SUROESTE-001	01	FINALIZA BAJADA DE BHA #3, CIRCULAN POZO PARA LIMPIEZA; CON TEC F&T ASIENTAN PKR MECÁNICO E INICIAN OPERACIONES DE TAP'ON BALANCEADO PRESURIZADO PARA ARENA BT CON CIA HALLIBURTON, ARMAN UNIDADES DE CEMENTACIÓN + REALIZAN PRUEBAS DE: LINEAS, CIRCULACIÓN EN POZO POR DIRECTA Y REVERSA + PRUEBA ANULAR, OK. REALIZAN PRUEBA DE ADMISIÓN + REALIZAN MEZCLA DE LECHADA DE CEMENTO; BOMBEAN PREFLUJOS + CEMENTO. DESASIENTA PKR PARA UBICARSE EN POSICIÓN DE BOMBEO DE CEMENTO. HALLIBURTON REALIZA OPR DE TAPON BALANCEADO PRESURIZADO + QUEDA PRESURIZADO POR 8 HRS. DESASIENTA PKR Y SACO BHA#3.

SUMARIO DE OPERACIONES

OPERACIONES CON TORRES: Apr/18/2026 06:00 am - Apr/19/2026 06:00 am

TALADRO	POZO	NOMBRE POZO	No	DETALLE
PETROELF 6357	SCH-114	SACHA-114	04	SACAN Y DESARMAN BHA #14 DE CIA WIS DE LIMPIEZA RECUPERANDO 7 LBS DE RESIDUOS; REALIZAN RIG UP DE UNIDAD WIRE LINE DE CIA SERTECPET PARA REGISTRO DE CEMENTO - GAMMA RAY ESPECTRAL - SATURACION - INTEGRIDAD DE CASING DE 7". UNIDAD WIRE LINE BAJANDO HERRAMIENTA DE EVALUACION DE CEMENTO CON EMT, RBT (CBL, VDL, MAPA) + CR/CCL. ALCANZA PROFUNDIDAD DE 9968 FT, UNA VEZ REALIZADO REGISTRO DE CEMENTO INICIA REGISTRO ELECTROMAGNETICO DESDE FONDO 9968 FT HASTA SUPERFICIE. (OPERACION EN PROCESO)
SINOPEC 932	ACAL-249	AUCA-L249	02	BAJÓ BHA # 11 MOLEDOR CON TUBERÍA 3 1/2" DP EN PARADAS Y UNO A UNO HASTA LOCALIZAR APOYO A 11756 FT. MOLIÓ RESTOS SOBRE BLUE PLUG # 03 DESDE 11756 HASTA 11757 (1 FT). TRABAJÓ SARTA CON ROTACION Y CIRCULACION SOBRE RESTOS DE BLUE PLUG # 03 A 11757 FT. SIN OBSERVAR AVANCE.
SINOPEC 933	ACAJ-134H	AUCA-J134H	02	DESGASIFICÓ POZO POR ESPACIO ANULAR A TRAVES DEL CHOKE HACIA EL POOR BOY Y MECHERO.
SINOPEC 976	CNOF-056	CONONACO-F056	09	PRUEBA DE SISTEMA CONTRAINCENDIOS. DESCENSO DEL MÁSTIL. ARRANQUE DE POZO Y PRUEBA DE FUNCIONAMIENTO DE EQUIPO BES. PRUEBA DE FUNCIONAMIENTO EXTENDIDA. ALINEA POZO A FACILIDADES PEC. LIMPIEZA DE LÍNEAS Y TANQUES
SINOPEC-903	AGRG-054	AGUARICO-G054	07	BAJAN EQUIPO BES S8000N EN TUBERÍA 3-1/2" TSH-BLUE 9,2 PPF TN-80 CR3% CLASE "A" TUBO POR TUBO HASTA 4483 FT. REALIZA EMPALME DE CABLE DE POTENCIA. BAJAN EQUIPO BES S8000N EN TUBERÍA 3-1/2" TSH-BLUE 9,2 PPF TN-80 CR1% CLASE "A" TUBO POR TUBO HASTA 6695 FT. REALIZA EMPALME DE CABLE DE POTENCIA. CONTINUAN BAJANDO EQUIPO BES S8000N
SINOPEC-904	AGRA-021	AGUARICO-A021	06	ARMAN BHA #23 DE PESCA CON OVERSHOT 5 3/4", BAJAN EN 3 1/2" DRILL PIPE HASTA 736 FT. TÉCNICO DE CIA. WIS. CONECTA TUBO Y REALIZA MANIOBRA DE ENGANCHE CON OVERSHOT A 736 FT SIN OVERPULL. SACAN BHA #23 DE PESCA CON OVERSHOT 5 3/4" OD EN DRILL PIPE 3 1/2" QUEBRANDO TUBO A TUBO HACIA LOS RACK. SLICKLINE BAJAN PULLING TOOL RECUPERAN STANDING VALVE 2,75" A 10185 FT. SACAN BHA DE EVALUACION CON 7" X 3 1/2" EUE PACKER MECÁNICO DE CIA. SERTECPET EN PARADAS TUBERÍA 3-1/2" TSH BLUE Y DESARMAN BHA DE EVALUACION. PACKER CON SEÑAL DE ASENTAMIENTO, SALE TUBO DE BHA TORCIDO, SE QUEDAN 2 CUÑAS DEL PACKER Y UN PEDAZO DE LA GOMA INFERIOR. ARMAN BHA DE EVALUACIÓN CON PACKER MECANICO 7" X 2-7/8" EUE
SINOPEC-905	AGRF-038	AGUARICO-F038	10	ARMÓ Y BAJÓ BHA #9 DE CEMENTACIÓN HASTA 8822 FT. PREPARÓ Y FORZO 9 BBL DE HCL 15%. DEJÓ 2 HRS EN REMOJO. REALIZÓ PROCEDIMIENTO DE PRUEBA DE ADMISIÓN OBSERVANDO COMUNICACIÓN TBG-CSG. REALIZÓ PROCEDIMIENTO TROUBLESHOOTING DE SLB CPS. SACA Y DESARMA BHA #09 DE CEMENTACION CON STINGER. REALIZA PRUEBA DE INTEGRIDAD DEL REVESTIDOR DE 9 5/8" Y RETENEDOR DE CEMENTO. REALIZA PRUEBA DE FUNCIONAMIENTO DEL CONJUNTO BOP.
TRIBOILGAS-101	DRRD-040	DRAGO NORTE-D040	01	RSEG, PAD MOVE, LEVANTA TORRE, CONTINÚA MOVILIZANDO RIG, REINICIA OPERACIONES EN DRRD-040 WO#01 EL 18 DE ABRIL DEL 2026 A LAS 12:00 HORAS, LLENA TANQUES CON AGUA FRESCA, ECHOMETER,

SUMARIO DE OPERACIONES

OPERACIONES CON TORRES: Apr/18/2026 06:00 am - Apr/19/2026 06:00 am

TALADRO	POZO	NOMBRE POZO	No	DETALLE
				MIDE GASES, PREPARA FLUIDO DE CONTROL ESPECIAL DE 8,4 PPG, CONTROLA POZO POR NIVELES, MIDE GASES, ECHOMETER, DESARMA SECCIÓN "C" DE CABEZAL, ARMA BOP, ARMAR SUBESTRUCTURA, MP INSTALA CAMPANA DE 11" EN TUBING HANGER, TEC SERTECPET MANIOBRA DESASENTAR PKR MECÁNICO E HIDRÁULICO.
TRIBOILGAS-102	SHSD-267	SHUSHUFINDI-D267	03	REALIZA (8) CORRIDAS CON BHA DE PESCA CON ARPON PARA RECUPERAR CABLE (371 FT DE CABLE RECUPERADO) @ 690 FT.
TRIBOILGAS-103	DRRB-037	DRAGO NORTE-B037	10	CONT RIH BHA#7 TUBING BAILER EN 3-1/2 DP 1X1, MANIOBRA PARA LIMPIAR ARENA HASTA 10317.45 (AVANCE 21 FT), POOH BHA#7 ESPERA DECANTAMIENTO ARENA, RIH BHA#7, MANIOBRA LIMPIEZA ARENA HASTA 10340 FT (AVANCE 22.57 FT), POOH BHA#7 ESPERA DECANTAMIENTO ARENA, RIH BHA#7, MANIOBRA LIMPIEZA ARENA HASTA 10340 FT TOPE CIBP, POOH BHA#7 EN 3-1/2 DP QUEBRANDO
TRIBOILGAS-104	SCHV-320	SACHA-V320	05	Bajan poleas de la torre, desarman equipo BES DN1750, con unidad de Slick Line bajan bloque impresor de 5-3/4 más 4 1/2 a registrar fondo operativo, arman más bajan BHA de limpieza de arena de fractura.
TRIBOILGAS-105	TAP-005	TAPI-005	14	
TRIBOILGAS-106	SCHQ-158	SACHA-Q158	13	Realizan empalme. continuan bajando equipo BES WD1000 en 3 1/2" eue tbg en paradas hasta 7466.83 ft. cambian carrito. Realizan empalme, continuar bajando equipo BES WD1000 en 3 1/2" eue tbg en paradas hasta 7777.46 ft.
TRIBOILGAS-107	PCCA-023	PAÑACOCHA-A023	05	SACAN PUNTA LIBRE EN 3-1/2" IF #13.3 LB/FT DRILL PIPE DE CIA. TRIBOIL QUEBRANDO TUBO A TUBO HACIA LOS CABALLETES. SUPERVISOR DE COMPLETACIONES DE CIA. DYNADRILL REALIZA ARMADO DE COMPLETACION DE FONDO SIN PACKER Y PRUEBA CON 3500 PSI X 10 MINUTOS OK, SACA EN PARADAS HACIA LA TORRE. SUPERVISOR DE COMPLETACIONES DE CIA. DYNADRILL REALIZA REUNIÓN DE SEGURIDAD.PREVIO ARMADO Y BAJADA DE COMPLETACION DE FONDO CON TRES PACKER HIDRÁULICOS
TRIBOILGAS-201	PKNB-022	PAKA NORTE-B022	02	CONTROLA POZO. DESARMA CABEZAL. ARMA BOP Y SUBESTRUCTURA. LEVANTA TBG HANGER A MR. SACA BES WE1500 EN TBG 2-7/8 CBS3 EN PARADAS.
TUSCANY-104	SHHA-022	SHUSHUQUI-A022	06	ARMA BHA#16 MOLEDOR CON TWO POD MILL 6-1/8 + BAJA BHA#16 DESDE 227 HASTA 9398 FT EN PARADAS DE DP 3-1/2 DS38 (291 JUNTAS + BHA), DONDE LOCALIZA TOPE DE CEMENTO (TOC). INSTALA KELLY SWIVEL EN LA SARTA + ROMPE CIRCULACION. MUELE CEMENTO DESDE 9398 HASTA 9505 FT, CIRCULANDO EN REVERSA CADA TUBO ROTADO CON DOS FONDOS ARRIBA HASTA RETORNOS DE CEMENTO EN SUPERFICIE..
TUSCANY-105	SHSM-137	SHUSHUFINDI-M137	07	DESARMA Y MOVILIZA EQUIPO HASTA EL POZO SHSM-137. ARMA EQUIPO, LEVANTA TORRE E INICIA OPERACIONES A LAS 18:00 HRS DEL 18-ABRIL-2026. ARMA LINEAS DE CONTROL. DESPRESURIZA Y QUEMA GAS EN MECHERO
VICTORIA 01	SCHAI-411	SACHA-AI411	09	TÉCNICO DE CÍA. BAKER HUGHES DESARMA EQUIPO BES FLEX-7ER, 440 STGS, 132 HP, TÉCNICO CIA. WIS ARMA Y BAJA BHA DE LIMPIEZA CON TUBERIA DE 3 1/2" EUE EN PARADAS HASTA +/- 10340, RECIPROCA ZONA DE INTERES, SACA BHA DE LIMPIEZA.
VICTORIA 03	EDYB-047	EDEN YUTURI-	05	LOCALIZA SECCIÓN DE SELLOS + PREASIENTA Y SACA + REALIZAR

SUMARIO DE OPERACIONES

OPERACIONES CON TORRES: Apr/18/2026 06:00 am - Apr/19/2026 06:00 am

TALADRO	POZO	NOMBRE POZO	No	DETALLE
		B047		ESPACIAMIENTO + INSTALA HANGER Y ASIENTA, RETIRA SUBESTRUCTURA + ARMAR SECCIÓN C, ARMA LÍNEAS PARA REINYECCIÓN + REALIZA PRUEBAS, FINALIZA OPERACIONES.
VICTORIA 04	SCH-185	SACHA-185	07	BAJAN BHA DE LIMPIEZA PARA CASING DE 7" EN 3 1/2" DRILL PIPE TUBO X TUBO HASTA 9528 FT. SACAN BHA DE LIMPIEZA EN 3 1/2" DRILL PIPE EN PARADAS HASTA SUPERFICIE Y DESARMAN BHA.
VICTORIA 05	SCHF-247	SACHA-F247	05	Continúa bajando BHA #7 con casing swage de 6" OD, acondicionando el liner de 7" desde 10361 ft hasta 10394 ft. Circula fluido en reversa. Saca BHA #7 en paradas, @ 4008 ft (operación en proceso al cierre del reporte).
VICTORIA 06	SCHH-237	SACHA-H237	05	PREPARA MEZCLA PARA TRATAMIENTO WATER CONFORMANCE. REALIZA TRATAMIENTO WATER CONFORMANCE. TRATAMIENTO WATER CONFORMANCE EN REMOJO.

* Pozos con eventos abierto

TALADRO	POZO	NOMBRE POZO	EVENTOS	ÚLTIMO REPORTE
CCDC-066	ARMB-002	ARMADILLO-B002	COMPLETACIÓN	4/18/26
TUSCANY-111	ACAP-101	AUCA-P101	WORKOVER	4/18/26