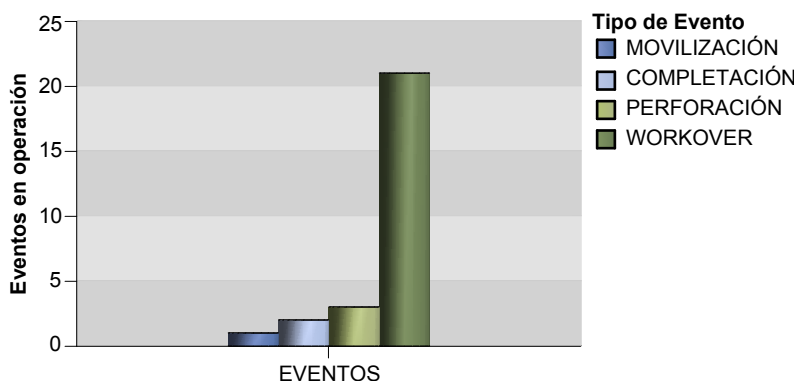


## SUMARIO DE OPERACIONES

OPERACIONES CON TORRES: Jul/2/2022 06:00 am - Jul/3/2022 06:00 am



### EN PERFORACIÓN

TALADRO	POZO	NOMBRE POZO	MD	TVD	DETALLE
SLR-401	ACAK-239	AUCAK-239	6,767	6,584.44	REALIZÓ PREPARATIVOS DE LOGÍSTICA PARA INGRESO DE PERSONAL Y HERRAMIENTAS PREVIO AL REINICIO DE OPERACIONES DE PERFORACIÓN DEL POZO ACAK-239. INGRESO CUADRILLA DE RMS, REALIZÓ INSPECCIÓN VISUAL DEL EQUIPO EN GENERAL, SIN NOVEDAD
SLR-402	SHST-143	SHUSHUFINDI-T143	10,430	8,903.89	PERSONAL INGRESO A LA LOCACION, REALIZO INSPECCION ELECTRICA Y MECANICA DE FORMA GENERAL. INICIA ORDEN Y LIMPIEZA DE LOS CAMPAMENTOS.
SINOPEC 156	ACAD-244H	AUCA-D244H	10,788	9,322.16	INICIA PREPARATIVOS DE LOGISTICA PARA INGRESO DE PERSONAL Y HERRAMIENTAS PREVIO A REINICIO DE OPERACIONES. INGRESA CUADRILLAS DE SINOPEC, PERSONAL MI SWACO Y REvisa EN CONJUNTO FLUIDO EN LOCACIÓN MAS ESTATUS DEL RIG SINOPEC-156

### EN COMPLETACIÓN

TALADRO	POZO	NOMBRE POZO	No	DETALLE
PETREX 5824	PCN-019H	PUCUNA-019H	COM	SUSPENDIDAS OPERACIONES EN EL POZO PCN-019H POR PARO NACIONAL.
	ISHA-008H	ISHPINGO-A008H	COM	STANDBY DEL RIG CCDC28 CON PERSONAL, POR EJECUCIÓN DEL CRONOGRAMA DE RETORNO A LAS ACTIVIDADES DE PERFORACIÓN EN EL B43 AL FINALIZAR EL PARO NACIONAL

### EN MOVILIZACIÓN

TALADRO	POZO	NOMBRE POZO	No	DETALLE
SINOPEC 183	ACAL-235	AUCA-L235	MOV	COORDINO LOGISTICA PARA EL INGRESO DE PERSONAL, EQUIPOS Y HERRAMIENTAS PARA EL REINICIO DE OPERACIONES. INGRESO PERSONAL DE IWC. REALIZO INSPECCION GENERAL DEL TALADRO Y CAMPAMENTO. EVACUO AGUAS N&G.

### EN WORKOVER

TALADRO	POZO	NOMBRE POZO	No	DETALLE
CCDC-052	PRHB-006	PARAHUACU-B006	03	REINICIA OPERACIONES EL 2 JULIO 2002 A LAS 18:00. RECUPERANDO STV DE 2.75 @ 9722 FT, DESASENTANDO

## SUMARIO DE OPERACIONES

### OPERACIONES CON TORRES: Jul/2/2022 06:00 am - Jul/3/2022 06:00 am

TALADRO	POZO	NOMBRE POZO	No	DETALLE
				PACKER @ 9884 FT, CON 170 KLBS/FT. SALIENDO CON TBG DE 3 1/2" EN PARADAS.
DYGOIL-30	VHRC-023	VICTOR HUGO RUALES-C023	06	CONTINUA CIRCULANDO POZO CSG-DP CON FLUIDO 8.3 PPG. SACA DP 3 1/2" IF EN PARADAS. ARMA Y BAJA BHA #1 LAVADOR EN DP 3 1/2" IF EN PARADAS HASTA 7980'. MOLRIENDO PARTE EXTERNA CIBP 9 5/8".
GEOPETSA-04	ACAB-059	AUCA-B059	08	REALIZA INSPECCIÓN DE RUTA AL POZO ACAB-059, LOCALIZACIÓN AUCA-016. MOVILIZA PERSONAL Y VERIFICA PROTOCOLOS DE INGRESO. EVACUA AGUAS GRISES DEL CAMPAMENTO.
GEOPETSA-05	LGA-041	LAGO AGRIO-041	07	SUSPENDIDAS OPERACIONES. ESPERANDO POR MOVILIZACIÓN DE RECURSOS PARA CONTINUAR CON OPERACIONES EN EL POZO LGA 41.
GEOPETSA-06	ARMB-009	ARMADILLO-B009	02	REINICIA OPERACIONES SUSPENDIDAS POR FUERZA MAYOR EL 2 DE JULIO DEL 2022 A LAS 15 HORAS. TECNICO DE CIA SERTECPET DESASIENTA COMPRESION. PKR @ 10394' OK. DESASIENTA PACKER HD @ 10711 FT TECNICO CIA SERTECPET ASIENTA PACKER HD @ 10987' Y COMPRESSION
HILONG 28	SHSAD-020	SHUSHUFINDI-AD020	28	STAND BY POR FUERZA MAYOR
ORD-902	SHS-001	SHUSHUFINDI-001	20	REALIZAN PREPARATIVOS Y COORDINACIÓN DE LOGÍSTICA PARA REINICIO DE OPERACIONES DEL POZO SHS-001.
SINOPEC 932	ACAR-128	AUCA-R128	01	Ejecuta Plan de Reactivacion del Equipo. Movilizo Personal. Verifico Protocolos ingreso. Evacuacion aguas grises. Acondiciono Campamento.
SINOPEC-903	SHSH-202	SHUSHUFINDI-H202	08	REALIZA PREPARATIVOS Y COORDINACIÓN DE LOGÍSTICA PARA REINICIO DE OPERACIONES EN EL POZO SHSH-202
SINOPEC-904	LMNG-036	LIMONCOCHA-G036	01	RECONEXIÓN Y VERIFICACIÓN DE FUNCIONAMIENTO DE EQUIPOS DEL RIG
SINOPEC-905	LMNH-008	LIMONCOCHA-H008	11	VERIFICA CONDICIONES DEL EQUIPO, REALIZA PRUEBAS DEL EQUIPO OK, ESTABILIZA PARAMETROS EN MTU
TRIBOILGAS-101	SCHH-285	SACHA-H285	03	RE-INICIAN OPERACIONES, DESARMA CABEZAL, ARMA CONJUNTO BOP, INSTALA SUBESTRUCTURA, LEVANTA Y RETIRA HANGER, SUBE POLEA, SACA EQUIPO BES TD650 CIA BAKER EN 3-1/2" EUE TBG POR PARADAS.
TRIBOILGAS-103	SCHAM-456	SACHA-AM456	08	SACA PARADAS DE TBG, PUNTA LIBRA. ARMA EQUIPO BES D1750N. ARMA BHA DE PRODUCCION, SOBRE EQUIPO BES.
TRIBOILGAS-104	SCHAK-431	SACHA-AK431	03	RE-INICIA OPERACIONES, ARMA+BAJA BHA DE PRUEBA CON PACKER MECANICO DE 7" X 2.7/8" EUE HD HASTA 10322 FT + ASIENTA PACKER, LLENA ESPACIO ANULAR POZO CON 400 BLS, PRUEBA ASENTAMIENTO DE PACKER CON 800 PSI, OK, ABRE CAMISA DE CIRCULACIÓN DE 3-1/2" X 2.75"
TRIBOILGAS-105	LGAJ-064	LAGO AGRIO-J064	02	RE-INICIAOPERACIONES EN LGAJ-064-WO#2(REINICIO) EL 2-JULIO-2022 @ 18H00. MANIOBRAN SARTA PARA LIBERAR PESCADO.CIRCULACAN Y SACAN CON 3-1/2 DP EN PARADAS.
TRIBOILGAS-107	TMBB-058	TAMBOCOCHA-B058	01	OPERACIONES SUSPENDIDAS DESDE EL 30 DE JUNIO DEL 2022 A LAS 06:00 HRS. DEBIDO A LA FALTA DE EQUIPOS Y HERRAMIENTAS YA QUE LAS EMPRESAS ASIGNADAS A LOS TRABAJOS, NO PUEDEN INGRESAR AL CAMPO POR LOS PROBLEMAS PRESENTADOS DE CIERRE DE VÍAS Y ACCESOS A PUERTO
TRIBOILGAS-204	SCHAC-358	SACHA-AC358	02	DESINSTALA CONECTOR ELECTRICO. CON UNIDAD DE S/L BAJA A ABRIR CAMISA @ 11158 FT. CONTROLA POZO CON DIESEL. INSTALANDO ADAPTER DE 13 5/8 x 5000 PSI A 11"X 5000, DOBLE

## SUMARIO DE OPERACIONES

### OPERACIONES CON TORRES: Jul/2/2022 06:00 am - Jul/3/2022 06:00 am

TALADRO	POZO	NOMBRE POZO	No	DETALLE
				RAMS DE 11"X 5000, PREVENTOR ANULAR DE 11"x 5000 PSI, OPERACION EN PROCESO.
TUSCANY 111	ACAQ-117	AUCA-Q117	04	Ejecuto Plan de Reactivación del Equipo. Realizo devolución de tubería y evacuación de fluidos
TUSCANY-105	YCAF-029	YUCA-F029	03	Movilización de personal, inspección y prueba de equipos. Instalación de tubing hanger y conector eléctrico; asientan sarta en sección B, retiran BOP y subestructura

### \* Pozos con eventos abierto

TALADRO	POZO	NOMBRE POZO	EVENTOS	ÚLTIMO REPORTE
FASTDRILLING-11	DRRC-049	DRAGO NORTE-C049	WORKOVER	7/2/22